

JAPANESE



www.cebucia.jp

MAKE YOUR STORY WITH CIA

Achieve your dreams of studying English here at CIA and create your future with us.

CONTENTS

- 02 SCHOOL INFORMATION
- 03 SELLING POINT
- 05 SERVICE
- 06 DAILY SCHEDULE
- 07 CURRICULUM
- 08 ENHANCEMENT CLASSES
- 09 FOCUSED ESL
- 10 BUSINESS
- 11 TOEIC
- 12 IELTS
- 13 PERMIT
- 14 DORMITORY
- 15 PREMIUM DORMITORY
- 17 FACILITIES
- 19 CAMPUS MAP
- 21 CIA LIFE
- 23 LOCATION
- 25 DAILY LIFE
- 26 CHECK LIST
- 27 SCHOOL FEES
- 28 REGULATION



Cebu International Academy (CIA)

共に未来への挑戦、そして新しい経験を！

21世紀を生きる私たちにとって英語はもはや必要不可欠な言語です。CIAでは、学生一人ひとりが自分に最適なカリキュラムを選択し、最も効果的に英語力を向上できるような学習環境を提供しています。より良い英語環境を保つために、CIAでは講師の質にこだわり続けています。採用試験や厳しいトレーニングの他、学生さんからの評価、授業への姿勢も常にチェックし、1年を通して良質な授業を提供しております。

CIAはこれからも進化します！

フィリピン語学学校の先駆けとして2003年設立以来、多くの卒業生を送り出してきました。当校で身に付けた英語力を次のステップで活かし、世界中で活躍されています。さらなる発展を目指し、学生の多様なニーズにお応えすべく、2020年までにはマクタン島に第二キャンパスをオープンさせる予定です。

現状に満足することなく、学生からのご意見やご要望に耳を傾け、学生の皆さんと共に成長していけるような学校運営が私たちの目標です。



学校名	Cebu International Academy (CIA)
設立年度	2003年 (2012年7月現在の校舎へ拡張移転)
学生定員	290名
講師数	120~130名 (ネイティブ講師3名)
寮のタイプ	内部寮：2人部屋 / 3人部屋 / 4人部屋 外部ホテル寮：1人部屋 / 2人部屋 外部コンドミニアム寮：1人部屋
資本	韓国
日本語対応	正社員4名
住所	881 CIA Building A.S. Fortuna Street, Barangay Bakilid, Mandaue City 6014
電話番号	032-421-1053
HP	http://www.cebucia.com

SELLING POINT

CIAのここがおススメ

1.セブの語学学校の先駆けとなる老舗校

2003年設立のCIAはセブにある語学学校の中でも長い歴史を誇ります。実績と経験のある当校だからこそ実現可能な留学生活をご提供します。勉強面・生活面において学生が安全で充実した留学生活を送れるよう、さまざまなCIAルールを設けています。

2.留学生活に便利な立地ときれいな施設

CIAは2012年にA.S.Fortunaストリートに拡張移転され、教室と寮が同じ敷地内にあるキャンパス型の学校です。徒歩圏内にレストラン、コンビニ、ショッピングモールがあり大変便利です。徒歩5分のJモールには両替所、スーパー、写真屋、銀行、移民局、カフェが入っています。セブ・マクタン空港からは車で約15分の距離です。



3.経験豊富なプロの講師陣

CIAには多くの講師が在籍しており、その誰もが豊富な英語教育の知識を持っています。英語レベルのみならず、学生からの評価、授業への姿勢も常にチェックし、1年を通して良質な授業を提供しています。



4.選べる多様なコース

総合的な英語学習コース【ESL】、試験対策コース【TOEIC】【IELTS】、【ビジネス英語】、CIAでは主にこの4つのコースを提供しています。ESLコースの中には、よりハイレベルな環境で学ぶことができるベネディクト大学共同カリキュラム授業、実践的な英語を学ぶことができるワーキングホリデー対策授業をご用意しています。学習目的や学習スタイルに合わせて選択可能です。



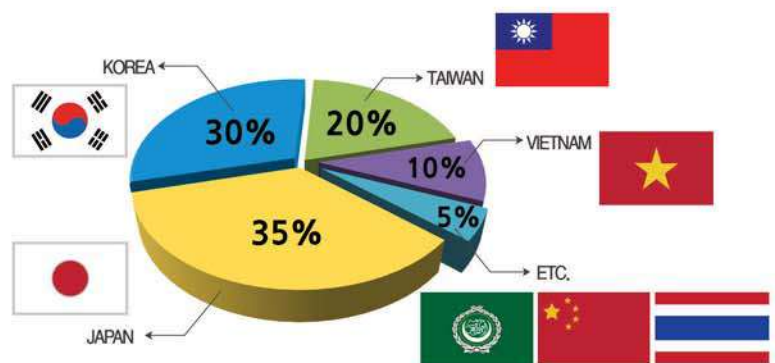
5. セミスパルタ式カリキュラム

1日あたり50分×10コマの授業に加えて毎朝単語テストを実施。朝の単語テストは予習をすれば合格点を取得できるレベルですが、月曜～木曜まで週4日実施しているので単語学習を習慣づける必要があります。留学期間中、学習へのモチベーションを保って授業に出席するよう出席率も厳しくチェックしています。CIAは真剣に英語力を身に付けたい方におすすめの学校です。



6. 多様な国籍比率

CIAには、日本人以外にも韓国、台湾、ベトナム、中国、サウジアラビアなど様々な国の学生が集まっています。そのような環境で様々な人と交流し、コミュニケーションをとることは、とても貴重な経験となります。国籍の違いを乗り越えて英語でコミュニケーションをとるため、リスニングやスピーキングの向上にもつながります。



7. お楽しみのイベントが盛りだくさん

月に1回全学生が参加する楽しいイベントを開催しています。クリスマスやハロウィンなど季節のイベントの他、南国のフルーツを食べながらゲームをするフルーツカクテルパーティー、歌ったり踊ったり才能を競うタレントショー、多国籍のチームを作って挑むクイズ大会(ゴールデンベル)など。その他、ズンバレッスン、ボランティア活動、スピーチコンテストなどのアクティビティも充実しています。楽しい時間を友達や先生と共有することで、思い出深い留学生活となることでしょう。



8. 充実した学生へのサポート体制

郵便局まで郵便物の受け取り、ドクターの往診手配、看護師の常駐、早朝から深夜まで内部寮に管理人の常駐、24時間ガードマンの警備など、生活面のサポートも充実しています。



ONLY IN CIA

CIAならではのサービス

CIAでは学生の海外生活における様々な不安にも心強くサポートしています。慣れない海外生活でも安心して留学生活を送れる環境を整えています。



English Only Policy



留学期間中は出来る限り英語を使って生活します。

CIA敷地内はEOP POLICEが巡回しています。授業時の8:00am-6:00pm、教室棟では英語以外の言語を使用した場合5ペソの罰金が発生します。集まったお金はボランティア活動に寄付しています。

LINE CHAT SUPPORT



留学期間中、LINEでオフィスへ連絡できます。

必要な情報はLINEでお知らせしたり、学生からの質問にもLINEで受け答えが可能です。オフィスに来る手間も省け、英語の練習にもなります。

対応時間：平日8:00am-6:00pm

School Doctor



毎週水曜日にドクターの往診があります。

毎週水曜日にCIAまでドクターが往診に来てくれます。体調が優れない方は学校で診察を受けることが可能です。

※留学前に必ず海外留学保険にご加入ください。

School Nurse



看護資格を持つスタッフが常駐しています。

オフィスには看護師が常駐しているので、健康面でも安心した留学生活をお送りいただけます。学校で対応できない症状の場合は、病院で診察してもらうよう予約などの手配を行います。

営業時間：平日8:00am-6:00pm

International Menu

サラダやドリンクも充実！食事メニューが新しくなりました。

一流レストランで腕を振るった経験のあるシェフを新しく迎え、日々新メニューを開拓しています。日本、韓国、台湾、ベトナムなど各国の学生のお口に合う味を目指してご提供しています。サラダコーナーに数種類のドレッシング、調味料も充実しているのでお好みに合わせてお召し上がりいただけます。ソフトドリンクも日替わりでご用意しています。





- 1日10クラス
- 1クラス50分 (金曜のみ45分)
- 門限：
次の日に授業がある場合22:00
次の日に授業がない場合24:00

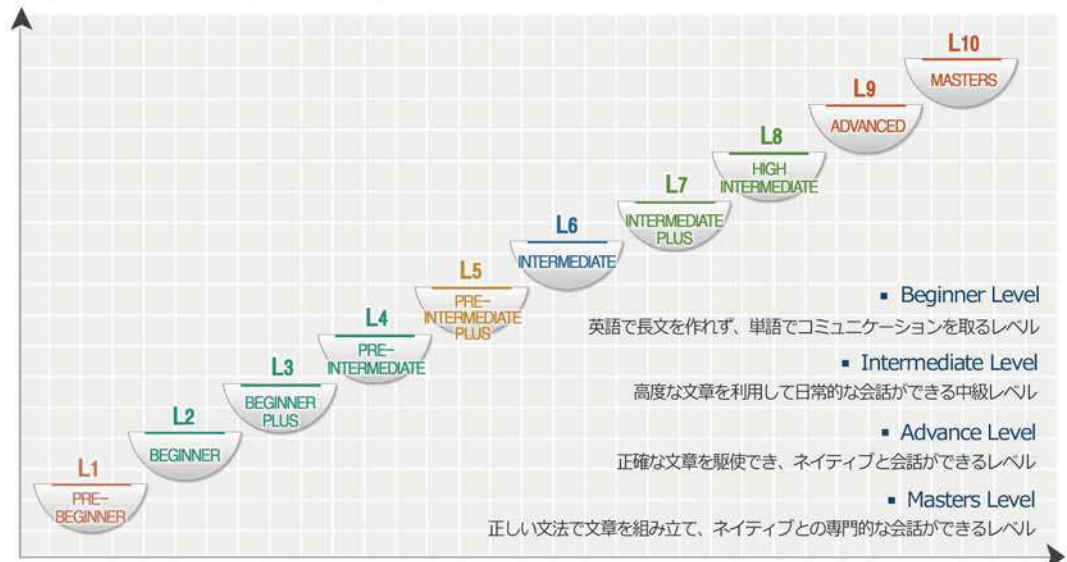
DAILY SCHEDULE

授業時間割り

MONDAY~THURSDAY		FRIDAY		NOTE
TIME	CLASS	TIME	CLASS	
06:40 - 08:00	Breakfast	06:40 - 08:00	Breakfast	▶Daily Test コース別の単語テスト 10~20単語の確認テスト (月~木、所要時間約10分)
07:20 - 08:00	Daily Test	08:00 - 08:45	1st Class	
08:00 - 08:50	1st Class	08:50 - 09:35	2nd Class	▶授業 <ul style="list-style-type: none"> ▪ Man to Man ▪ S-Group ▪ M-Group ▪ B-Group ▪ Self Study ▪ Self Study Writing/Reading ※2コマの自習のうち、1コマは学習内容の指定なし。もう1コマはエッセイライティングもしくはリーディング練習となります。 ※入学後もコース変更やクラス変更が可能です。(追加代金が必要な場合あり) ▶11th CLASS 振り替え授業が必要な場合やピークシーズンはこの時間に通常授業を行います。
08:55 - 09:45	2nd Class	09:40 - 10:25	3rd Class	
09:50 - 10:40	3rd Class	10:30 - 11:15	4th Class	
10:45 - 11:35	4th Class	11:20 - 12:05	5th Class	
11:40 - 12:30	5th Class	12:05 - 13:05	Lunch	
12:30 - 13:30	Lunch	13:05 - 13:50	6th Class	
13:30 - 14:20	6th Class	13:55 - 14:40	7th Class	
14:25 - 15:15	7th Class	14:45 - 15:30	8th Class	
15:20 - 16:10	8th Class	15:35 - 16:20	9th Class	
16:15 - 17:05	9th Class	16:25 - 17:10	10th Class	
17:10 - 18:00	10th Class	17:10 - 18:00	ENGLISH CONTEST	▶Friday English Contest 隔週で様々な英語のコンテストを実施しています。(Speech/1minute Speech/Public Speech/Spelling/Writing)
18:05 - 19:05	11th CLASS *ピークシーズン	18:00 - 19:00	Dinner	
17:30 - 19:00	Dinner	19:00 - 24:00	Free Time	▶食事 毎日、朝・昼・夕の3食CIA食堂にてご提供しています。 日曜のみランチ(10-12時)と夕食の1日2食となります。
19:00 - 20:00	NIGHT CLASS			
19:00 - 22:00	FREE TIME			



10段階のレベル分けシステム



CIA カリキュラム

ESLコース

- ▶ Regular ESL
- ▶ Intensive ESL
- ▶ Power Intensive ESL
- ▶ Working Holiday

TOEICコース

- ▶ Pre-TOEIC
- ▶ TOEIC Regular
- ▶ TOEIC Guarantee

IELTSコース

- ▶ Pre-IELTS
- ▶ IELTS Regular
- ▶ IELTS Guarantee

BUSINESSコース

- ▶ Business

全コース共通

- ・ 1日10クラス
(2コマは義務自習)
- ・ 1クラス50分(金曜のみ45分)
- ・ 毎朝単語テスト実施

<ESL 修了証>



<TOEIC 修了証>



<IELTS 修了証>



<BUSINESS 修了証>



<LEVEL TEST 修了証>



<SPEECH CONTEST 修了証>



<VOLUNTEER 修了証>



<BENEDICTO 修了証>



授業構成



Man to Man Class

講師1名に対して生徒1名、1:1の授業です。リーディング&ライティング、リスニング&スピーキング各分野の専門講師が指導します。生徒一人ひとりの学習目的や英語レベルに合わせた授業が可能です。



Small Group Class

講師1名に対して生徒4-5名で構成しています。同レベルの学生たちと意見交換や討論をします。他の学生と切磋琢磨することで学習意欲の向上にもつながりますし、自身の個性や長所・短所が見えてきます。



Medium Group

ネイティブ講師による授業、アメリカのCNNニュースを利用したリスニング力強化授業、カランメソッドを取り入れたスピーキング力強化授業より1クラス選択します。



Big Group Class

10名以上で構成されるグループ授業。英語レベルによって選択できる授業は異なりますが、ポップソング、映画、イディオム、アメリカンアクセントなど様々な分野から興味のあることについて学ぶ授業です。

> ENHANCEMENT CLASSES

Everyday Idioms and Expressions



>> **EVERYDAY IDIOMS**
よくある日常のシチュエーションや題材を使用して一般的なイディオム(語句)について学び、身に付けていきます。

BUSINESS ENGLISH <<

ビジネス英会話を学ぶクラス。スピーキングに特化した授業なので自然にビジネス英会話を身につけることができます。様々なビジネスシーンに合わせた英会話を学んでいきます。



Business English



American Accent Training



>> **AMERICAN ACCENT TRAINING**
体系化された発音矯正プログラムによりアメリカ英語の発音を短期間で習得できる発音矯正授業です。

PRESENTATION <<

プレゼンテーションのやり方を学び実際に発表することを通じて、多くの英語表現とスピーキングのスキルを身につけることができます。



Presentation



Cinema Focus



>> **CINEMA FOCUS**
映画を通して、様々なネイティブスピーカーの表現を学んでいきます。アメリカ英語やイギリス英語のアクセントやイントネーション、スピードも一緒に学びます。

COMMUNICATION A-Z <<

日常会話での有用な語彙や表現を学ぶことによって、英語を使ったコミュニケーション能力を向上させることを目的に作ったクラスです。



Communication A-Z



FOCUSED ESL

英会話に重点を置いた人気のコース



ESLコース

スピーキングスキルの向上に重点を置きながら、リーディング、リスニング、スピーキング、ライティング総合的な英語力の向上を目指すコースです。マンツーマンレッスンを強化し、初級者から上級者まで効率よくスキルアップが期待できるカリキュラムです。

Regular ESL

1 Class	2 Class	3 Class	4 Class	5 Class	6 Class	7 Class	8 Class	9 Class	10 Class
1:1	1:1	1:1	1:1	S-Group	S-Group	M-Group	B-Group	Self	Self
Speaking	Listening	Reading	Writing	Conversation	Integrated	CNN/Native/Calan	Enhancement	Study	Writing

Intensive ESL

1 Class	2 Class	3 Class	4 Class	5 Class	6 Class	7 Class	8 Class	9 Class	10 Class
1:1	1:1	1:1	1:1	1:1	S-Group	M-Group	B-Group	Self	Self
Speaking	Listening	Reading	Writing	Speaking2	Integrated	CNN/Native/Calan	Enhancement	Study	Writing

Power Intensive ESL

1 Class	2 Class	3 Class	4 Class	5 Class	6 Class	7 Class	8 Class	9 Class	10 Class
1:1	1:1	1:1	1:1	1:1	1:1	S-Group	M-Group	Self	Self
Speaking	Listening	Reading	Writing	Speaking2	Listening2	Integrated	CNN/Native/Calan	Study	Writing

フォーカスESLコース

基本的な英単語や会話表現を学びながら英会話の基礎力を養い、リスニングの練習を繰り返すことにより、確実に会話のキャッチボールができるように指導します。また、グループクラスの中の討論授業を通して、論理的に説明できる力を伸ばします。毎日の10コマの授業の中で、何度も繰り返すことで、確実にレベルアップにつなげていきます。

フィリピンにある全ての学校において基礎となるコースです。CIAでは先進的な設備を用い、高いレベルの授業を提供しています。学生は英語の基礎習得と向上が望めます。

Man to Man Class

各々のレベルに合わせた授業が可能。会話を重視し、その都度、間違えたところを訂正してもらえるので、1からしっかり学ぶことが可能です。

Small Group Class

レベルごとに分かれたクラスのため、同じレベルの生徒と授業をします。討論やプレゼンテーション、エッセイの書き方、リスニングの聞き取りなどをもとに行います。切磋琢磨することで、もう1段上のレベルを目指します。

Native Class

ネイティブスピーカーならではの発音、英語表現、スピード感を身に付けることができる授業です。オーストラリア、カナダ、アメリカなど2ヶ国留学を検討している方にもおすすめです。

CNN Class

アメリカのCNNニュースを題材にしたリスニング特化授業です。アメリカの時事にも触れますので、アメリカが抱える問題も学びながら、ネイティブの表現を学んでいきます。



BUSINESSコース

英語の中にも多くの専門的な言葉がありますが、ビジネス英語とはその中でも、特にビジネスの場で使われている言葉を指しています。

このコースでは、ビジネスで使われている言葉や表現を学び、使うことを通して、さまざまな課題をこなしていきながら、実践でも耐えられるレベルにまで持っていくことを目指したコースです。

BUSINESS

1 Class	2 Class	3 Class	4 Class	5 Class	6 Class	7 Class	8 Class	9 Class	10 Class
1:1	1:1	1:1	1:1	1:1	S-Group	M-Group	B-Group	Self	Self
BUSINESS Speaking	BUSINESS Reading	BUSINESS Writing	BUSINESS Listening	BUSINESS Vocabulary	Fundamentals of BUSINESS	CNN /Native	PRESENTATION/ BUSINESS	Study	Writing

ビジネスの場で通用する英語力を養います

- 1 - ビジネス上の言葉や表現方法についての十分な知識を養う
- 2 - 標準的なビジネス文書の形式やメモのとり方、要約の仕方、報告書の作り方を習得する
- 3 - ビジネスシーンの中で、どのように英語が使われているかを学んでいく
- 4 - トピックに沿ったプレゼンテーションを準備し、伝えるスキルを養う
- 5 - ビジネス用語の知識を習得する
- 6 - 基本的なビジネスの課題を議論する中で、会議の議事録の取り方を学ぶ
- 7 - 公開インタビューや模擬就職面接を経験する
- 8 - 事業計画に沿ってビジネスモデルを考え、会議の中で論理的に議論できる能力を養う

- 受講期間：4週間及び8週間（開講日に合わせてご入学ください。）

- 入学条件：CIAレベルL3 / TOEIC380点以上

※基本的には4週間単位での受講をお願いしておりますが、1・2週間の受け入れも可能です。1・2週間の場合は毎週入学可能です。

CIA WORKING HOLIDAY

プログラム案内(4週過程)

フィリピン留学後に2カ国留学としてオーストラリアにワーキングホリデーに向かう方のために作ったプログラムです。すぐに働き始めることを想定し、インタビューの練習や履歴書の作成指導、オーストラリア英語のアクセントへの対策などをサポートします。

TRAINING WORKING HOLIDAY

1 Class	2 Class	3 Class	4 Class	5 Class	6 Class	7 Class	8 Class	9 Class	10 Class
1:1	1:1	1:1	1:1	S-Group	S-Group	M-Group	B-Group	Self	Self
Speaking	Listening	Survival English	Job preparation	Grammar	Integrated	CNN/Native	Enhancement	Study	Writing



TOEIC

TOEIC試験対策コース



TOEIC コース

TOEICの専任講師が授業を行うTOEIC試験対策コースです。試験問題のパターンを熟知し、練習と解説を繰り返して、効率よくスコアアップを目指します。毎週1回模擬試験を実施し、本番さながらの環境で、時間配分や高得点獲得のカギを身に付けます。

	1 Class	2 Class	3 Class	4 Class	5 Class	6 Class	7 Class	8 Class	9 Class	10 Class
TOEIC REGULAR	1 : 1	1 : 1	1 : 1	1 : 1	S-Group	S-Group	B-Group	B-Group	Self	Self
	TOEIC Speaking	TOEIC Listening	TOEIC Grammar	TOEIC Reading	TOEIC Grammar	TOEIC Vocabulary	TOEIC CLINIC	TOEIC CLINIC	Study	Reading
TOEIC GUARANTEE	1 : 1	1 : 1	1 : 1	1 : 1	S-Group	S-Group	B-Group	B-Group	Self	Self
	TOEIC Speaking	TOEIC Listening	TOEIC Grammar	TOEIC Reading	TOEIC Grammar	TOEIC Vocabulary	TOEIC CLINIC	TOEIC CLINIC	Study	Reading

-TOEIC Regularコース：4週単位で受講可能、入学日指定あり、入学レベル指定あり ※毎週模擬試験を受験
4週間単位でTOEICスコアアップの為に組まれたカリキュラム。全ての授業がTOEIC試験対策となります。

-TOEIC Guaranteeコース：連続12週間の受講、入学日指定あり、入学レベル指定あり ※毎週模擬試験を受験
全ての授業がTOEIC試験対策となります。資格条件をクリアすれば目標スコアに到達するまで最大4週間の授業料を免除します。

<入学レベル条件>

目標スコア600：CIA-TOEIC400 目標スコア700：CIA-TOEIC600 目標スコア800：CIA-TOEIC650 目標スコア900：CIA-TOEIC 790

<Guaranteeコース資格条件>

- 1.出席率95%以上
- 2.毎週の模擬テスト100%参加
- 3.模擬テスト3回以上点数下落時、資格条件喪失
- 4.警告2回以上で資格条件喪失
- 5.期間縮短又は本人の意思により諦めた場合、資格条件喪失

<Guaranteeコース特典>

- 1.12週間で目標スコアに到達しない場合、12週以後の授業料免除(但し、寮費、その他費用は自己負担)
- 2.目標スコアに到達した場合、TOEIC公式試験料(約2,300ペソ)支援

	1 Class	2 Class	3 Class	4 Class	5 Class	6 Class	7 Class	8 Class	9 Class	10 Class
Pre-TOEIC	1 : 1	1 : 1	1 : 1	1 : 1	S-Group	S-Group	B-Group	B-Group	Self	Self
	TOEIC Speaking	TOEIC Listening	TOEIC Grammar	TOEIC Reading	ESL Conversation	ESL Integrated	TOEIC CLINIC	TOEIC CLINIC	Study	Reading

-Pre-TOEICコース：レベル制限なし、入学日指定あり ※模擬試験は2週に1回受験

TOEIC Regular / Guaranteeコースに入る前の準備コースです。入学テストの結果がCIA-TOEIC400に満たない場合は、まずPre-TOEICコースを受講していただきます。

CIA TOEIC

リスニング、スピーキング、リーディング、ライティングの4要素を中心に、TOEICにおいての戦略を学び、高得点獲得のために力を強化するコース。

TOEIC CLINIC

TOEICを知り尽くした講師陣が、高得点に向けた戦略を丁寧にレクチャーし、目標点数への到達をサポートします。





IELTS

IELTS試験対策コース



IELTS コース

厳選されたカリキュラムによりIELTS試験対策を行う集中コース。

リスニング、スピーキング、リーディング、ライティングの各4つの領域ごとに専任の講師が授業を行います。リスニング授業では、多様な国のスピーチを聞くことができるので様々な発音に慣れる訓練が可能。スピーキング授業では、厳選された有用な表現を繰り返し活用できるよう指導し、スコアアップを目指します。

	1 Class	2 Class	3 Class	4 Class	5 Class	6 Class	7 Class	8 Class	9 Class	10 Class
IELTS REGULAR	1 : 1	1 : 1	1 : 1	1 : 1	S-Group	S-Group	B-Group	B-Group	Self	Self
	IELTS Speaking	IELTS Listening	IELTS Writing	IELTS Reading	IELTS Grammar	IELTS Vocabulary	IELTS CLINIC	IELTS CLINIC	Study	Writing
IELTS GUARANTEE	1 : 1	1 : 1	1 : 1	1 : 1	S-Group	S-Group	B-Group	B-Group	Self	Self
	IELTS Speaking	IELTS Listening	IELTS Writing	IELTS Reading	IELTS Grammar	IELTS Vocabulary	IELTS CLINIC	IELTS CLINIC	Study	Writing

-IELTS Regularコース：4週単位で受講可能、入学日指定あり、入学レベル指定あり ※毎週模擬試験を受験
4週間単位でIELTSスコアアップの為に組まれたカリキュラム。全ての授業がIELTS試験対策となります。

-IELTS Guaranteeコース：連続12週間の受講、入学日指定あり、入学レベル指定あり ※毎週模擬試験を受験
全ての授業がIELTS試験対策となります。資格条件をクリアすれば目標スコアに到達するまで最大4週間の授業料を免除します。

<入学レベル条件>

目標スコア5.5 : CIA-IELTS3.5 目標スコア6.0 : CIA-IELTS5.0 目標スコア6.5 : CIA-IELTS6.0

<Guaranteeコース資格条件>

- 1.出席率95%以上
- 2.毎週の模擬テスト100%参加
- 3.模擬テスト3回以上点数下落時、資格条件喪失
- 4.警告2回以上で資格条件喪失
- 5.期間縮短又は本人の意思により諦めた場合、資格条件喪失

<Guaranteeコース特典>

- 1.12週間で目標スコアに到達しない場合、12週以後の授業料免除(但し、寮費、その他費用は自己負担)
- 2.目標スコアに到達した場合、IELTS公式試験料(約10,300ペソ)支援

	1 Class	2 Class	3 Class	4 Class	5 Class	6 Class	7 Class	8 Class	9 Class	10 Class
Pre-IELTS	1 : 1	1 : 1	1 : 1	1 : 1	S-Group	S-Group	B-Group	B-Group	Self	Self
	IELTS Speaking	IELTS Listening	IELTS Writing	IELTS Reading	ESL Conversation	ESL Integrated	IELTS CLINIC	IELTS CLINIC	Study	Writing

-Pre-IELTSコース：レベル制限なし、入学日指定あり ※模擬試験は2週に1回受験

IELTS Regular / Guaranteeコースに入る前の準備コースです。入学テストの結果がCIA-IELTS3.5に満たない場合は、まずPre-IELTSコースを受講していただきます。



CIAとIELTS IDP (IELTSの公式主催者) オーストラリア支部との提携プログラム。CIAで提供されるIELTSコースは、修士を取得済みの講師陣による授業だけでなく、実際のIELTSのシステムに基づいて構築されたテスト、課題、カウンセリングなどもあるので、IELTSに向けた実践的な対策が行えます。



PERMIT

認可証明



語学学校を選ぶ時、フィリピン政府からの認可証明である「SSP」, 「TESDA」を持っているかを確認しましょう。

SSP (特別就学許可証)

Special Study Permit

短期留学を希望する外国人は、語学留学生向けのビザを申請しなければなりません。フィリピンでの受け入れ先の学校は、留学生受け入れのための入国管理局の承認を受けています。フィリピン到着後、学校での受け入れの際に、語学留学生は特別就学許可証を申請しなければなりません。

<CIA SSP 許可書>



※正式SSP許可書：フィリピンで勉強できる許可書です。

TESDA (フィリピン労働雇用技術教育技能教育庁)

Technical Education and Skills Development Authority

CIAはフィリピン教育機関である TESDA の認定校です。TESDA認定を受けるには、「授業カリキュラム」「学校設立に関する法的書類」「経営・財務」など細かい審査にパスしなければならず、フィリピンの数ある学校のうちでもTESDAに登録されているのは5%程度とされています。そのため、TESDA認定は信頼の証とされています。

<CIA TESDA 許可書>



※フィリピンTESDA許可の確認方法

1. <http://WWW.tesda.gov.ph/>にアクセス
2. For Student / WorkersにあるRegistered Courses をクリック
3. 下記のように入力ください。



BUSINESS PERMIT



※この営業許可書は、フィリピンの政府機関から発行されるビジネスの立ち上げ許可の証明書です。



内部寮

CIAの内部寮として・2人部屋・3人部屋・4人部屋をご用意しております。学校敷地内にあるため、寮と教室間の移動も少なく勉強に集中することができます。徒歩圏内にショッピングモール、レストラン、コンビニがあり、大変便利です。

CIA 内部寮

－設備：ベッド / 鍵付きクローゼット / 机 / 冷蔵庫 / 洗面台 / エアコン / 温水シャワー / トイレ / Wi-Fi

※お部屋でWi-Fiをご利用いただけますが、休憩時間や授業後などはアクセスが集中するため繋がりにくくなります。

－部屋数：82室

－タイプ：2人部屋/3人部屋/4人部屋

－掃除：週1回、洗濯：週2回

－朝食・昼食・夕食：CIA食堂

－朝の単語テスト：受験必須



廊下



2人部屋



3人部屋



4人部屋



冷蔵庫



クローゼット



トイレ



シャワー



洗面台の棚



シャワールームの棚

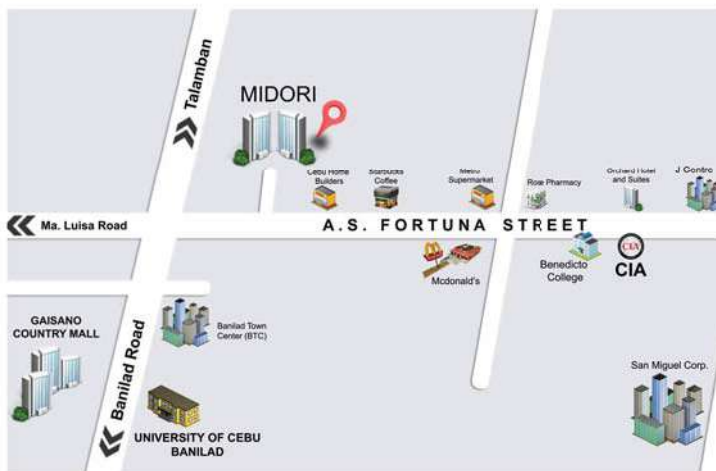


PREMIUM DORMITORY

外部プレミアム寮

- Midori Residences

- Orchard Hotel



外部コンドミニアム寮：ミドリ

CIAの外部寮として2015年6月オープンした高級コンドミニアムです。セブで一人暮らしをしているような感覚で滞在。CIAよりシャトルバスで約5分。周辺にはレストラン、カフェ、スーパーなどがあります。

Midori Residences

-設備：ダイニングテーブル / 机 / 鍵付きクローゼット / エアコン / 洗面台 / 温水シャワー / トイレ / ヘアドライヤー / 冷蔵庫 / 電子レンジ / IHクッキングヒーター / キッチン用品 / Wi-Fi

-部屋数：12室

-タイプ：1人部屋

-掃除：週2回、洗濯：週2回 -朝食・昼食・夕食：CIA食堂

-シャトルサービス 登校 7:20 AM 下校 6:50 PM

※土、日、祝日は食事に合わせて3回運行

-朝の単語テスト：受験自由

※アメニティやミニバーのサービスはありません。

*無料Wi-Fi完備 *フィットネスジム完備 *屋外プール

*ランドリーサービス *清掃サービス *シャトルバス送迎





外部ホテル寮：オーチャードホテル

CIAと道路を挟んで反対側に建つホテルです。
 外部寮でありながらCIAより徒歩1分の好立地。
 CIAと同じく徒歩圏内にショッピングモール、レストラン、
 コンピニがあり、大変便利です。

Orchard Cebu Hotel

- 設備：ベッド / クローゼット / 机 / 冷蔵庫 /
 セキュリティーボックス / テレビ / エアコン / 洗面台 / 温水シャワー /
 トイレ / Wi-Fi
- 部屋数：20室
- タイプ：1人部屋 / 2人部屋
- 掃除：週2回、洗濯：週2回
- 朝食・昼食・夕食：CIA食堂
- 朝の単語テスト：受験必須
- *アメニティやミニバーのサービスはありません。



BEST FACILITIES

施設紹介



Native Class

発音を中心に、ネイティブの表現を学ぶことを通して、英語で言いたいことを表現する幅を広げるクラスです。CIAでは、アメリカ人、カナダ人の講師がいます。

CIA Campus

2012年7月に新築移転。教室、寮、バスケットボールコート、フィットネスジム、食堂、屋外プールを備えた総合施設です。

Classroom 1:1

教室は学生が英語を学ぶのに最適な大きさとなっています。CIAには124ものマンツーマン教室があります。



CNN Class

アメリカのCNNニュースを題材に、ニュースを通してネイティブの発音、連音を学ぶリスニング特化クラス。授業ではパソコンを用いて授業を行います。



Classroom Group

同レベルの学生たちと共に学びます。討論や発表を中心とした授業で他の学生たちの意見や英語表現を聞くことができる刺激的なクラスです。



Enhancement

プロジェクターや音響などの設備を授業に活用したクラスです。英語を学ぶだけではなく楽しむことに重点をおき、より深く広く学ぶことを目的としたクラスです。



Self - Study Room

寮の隣に位置し、勉強に集中できる環境を整えています。様々な英語教材が置かれており、深夜12時まで使用可能です。



Basket Ball Court

放課後はバスケットボールやバドミントン用具の貸出あり。友達やスタッフ、講師と一緒にプレイできます。



Office

各国のマネージャーがいるオフィスです。留学生活で困ったことがあれば日本語でご相談可能です。



Guard House

ガードマンは24時間体制で警備しています。安心して留学生活をお送りいただけます。



Meeting Room

オリエンテーション時やプレゼンテーションの授業で使用します。



Gym

学生の体力保持または健康増進のためにエアロバイクなどの充実した設備を取り揃えています。

Pool

暑いセブでのクールダウンに最適です。放課後や休日にご利用いただけます。



Laundry Room

週2回学生たちは決まった時間に洗濯物を預け、ランドリーサービスを無料で利用することができます。



Dining Hall

朝食はパンを中心とし、昼食・夕食は韓国料理、日本料理、台湾料理をバランス良く提供しています。毎日3食提供。



Cafeteria

食堂では食事をするだけでなく、休憩、談笑、勉強の場としても活用しています。





オフィス



会議室



ジム

・ **A棟** : 教室棟。マンツーマン教室、グループ教室の他、オフィス、会議室、ジムがあります。授業はこちらで受講します。



野外ステージ



バスケットボールコート

・ **野外ステージ/バスケットボールコート** : 放課後や休日に使用可能です。スポーツ用具の貸出をしています。学校イベントも定期的はこちらで開催しています。



オーチャードホテル



J mall(大型ショッピングモール)



A棟

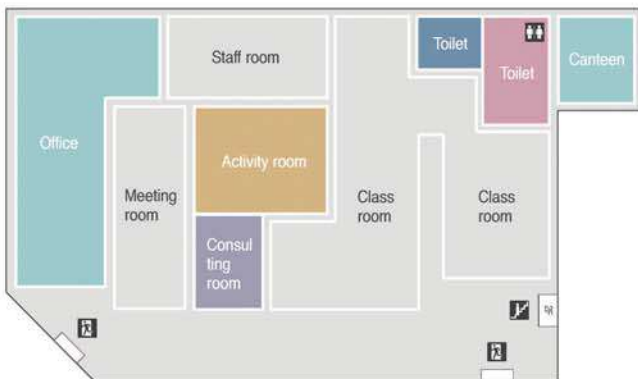
野外ステージ

Premium Dormitory

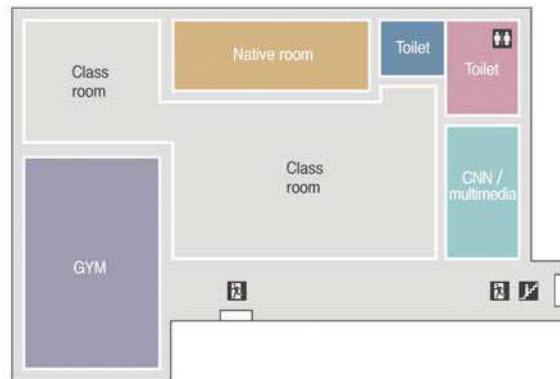
・ **学校周辺** : レストランやショッピングモールなど徒歩圏内に生活に便利な施設がたくさんあります。

Campus Map

A-1F



A-2F





プール

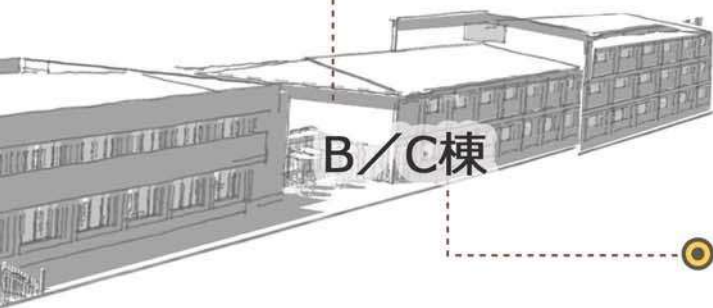


テラス



売店

・プールサイド：売店やテラス席があります。休憩時間や放課後など、学生の憩いの場になっています。



B/C棟



寮内部



寮 2人部屋



セルフスタディールーム



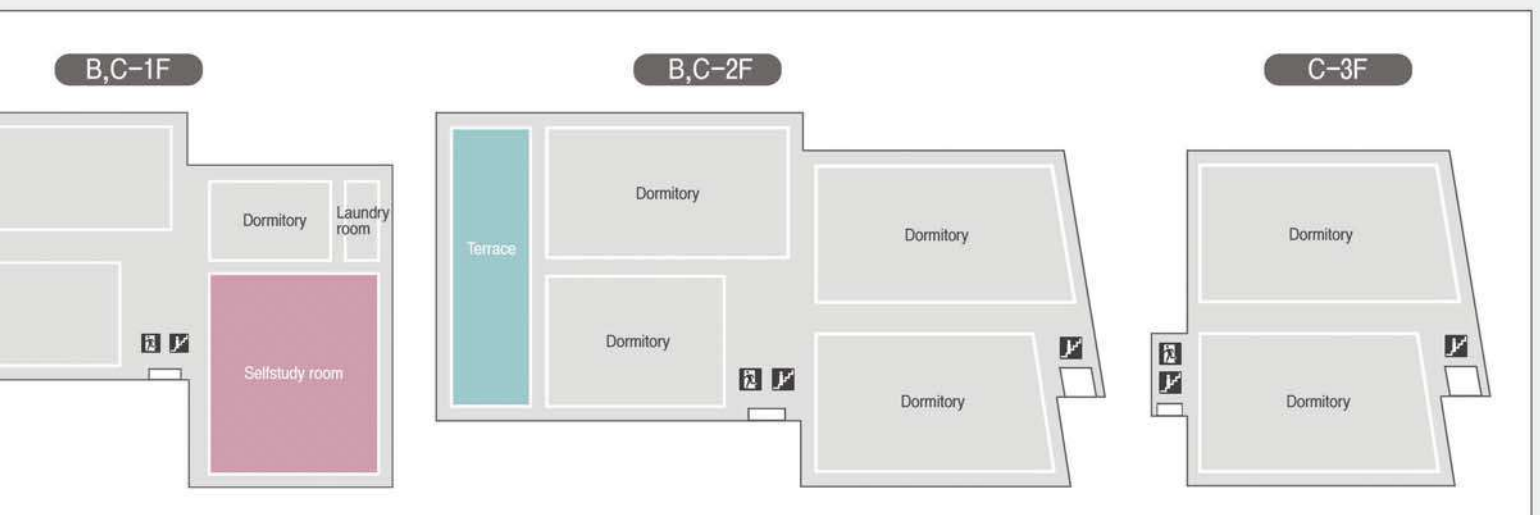
食堂



寮 3人部屋

・B/C棟：CIAキャンパスの一番奥にある内部寮の側に自習室と食堂があります。

Restroom Stairs Exit



CIA LIFE

CIAでの学生生活



>> 入学初日

入学レベルテスト

入学初日に入学テストを行います。その結果に基づいて、レベルに合ったクラスに割り振ります。



>> 新入生の懇談会、相談会

毎週木曜日

お昼休みの20分を利用して、授業面、生活面、フィリピンの文化など、学生が戸惑いやすいところを中心に相談会を開いています。また、週末の過ごし方やCIAのアクティビティについてもアドバイスをしています。



第1、第3金曜日 <<

スピーチコンテスト

卒業を控えた学生はスピーチコンテストに参加必須です。与えられたトピックに沿ったあなたの考えを原稿にまとめ、講師にチェックしてもらいます。また、スピーチの仕方などの指導も受け、実際に学生、講師の前で発表します。



4週毎 <<

プログレステスト

学生は全員参加必須です。現在の英語力をチェックします。上位者には次回スピーチコンテストの中で表彰されます。



>> 第1、第3土曜日

ボランティア活動

CIAではボランティア活動を行っています。食事を提供し、現地の子供たちと交流するプログラムを行っています。人数制限がありますので、お早めにお申し込みください。



卒業前に <<

卒業テスト

卒業を控えた学生は、卒業の前の週に卒業テストを受けます。その結果は、卒業時にお渡しいたします。



毎週土曜日

定期洗浄

虫の大量発生を防ぐため、毎週土曜日に全校舎、全内部寮を消毒、洗浄しています。



>> 第2金曜日実施 <<

Spelling Bee

学生は誰でも参加可能な英単語の大会です。司会者から問題となる単語と意味が発表されます。答えとなる英単語をスペル間違い無くボードに書いて解答していくコンテストです。毎日実施している単語テストの学習成果をはかる良い機会となります。



>> 毎週水曜日実施

Sports Day

毎週水曜日の放課後はバスケットボールコートを利用して、フィリピン人スタッフとのバスケットボール大会やバドミントン大会を実施。盛り上げ役として応援で参加するのも可能です。



>> 隔週金曜日実施

Writing Contest

英語でエッセイを書くコンテストです。与えられたトピックに沿って、自分の考えをいかに論理的に書けるかが評価のポイントとなります。エッセイを書くのに自信がある人もあまり自信がない人も採点して返却しますので、ぜひ腕試しにご参加ください。



>> 第3金曜日実施 <<

Pop Song Contest

英語のポップソングで歌唱力とパフォーマンスを競うコンテストです。留学生活の思い出に、ぜひ出場してみてください。Enhancement Classの1つ「Hello Pops English」では歌の練習をすることができます。



>> 毎週火曜日、木曜日実施

Zumba

放課後にインストラクターを外部から呼んで行っているため、本格的なズンバを体験できます。ズンバはラテン系の音楽とダンスを融合させて創作されたフィットネスエクササイズです。汗をかくて、勉強で疲れたカラダをリフレッシュしてください。



>> 年に数回実施

Special Event

夏休みやハロウィーン、クリスマスなど特別な時期に行うイベントです。放課後の時間を利用して、大々的に行います。機会があれば先生たちとダンスなどのパフォーマンスと一緒に参加してみませんか。



>> 第2水曜日実施 <<

Fruit Cocktail Party

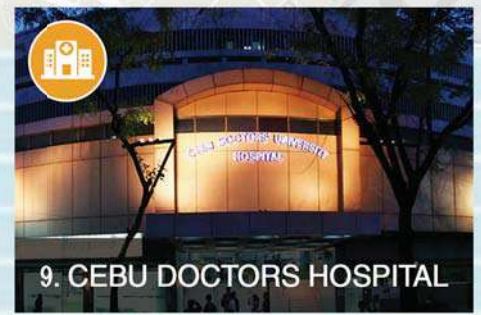
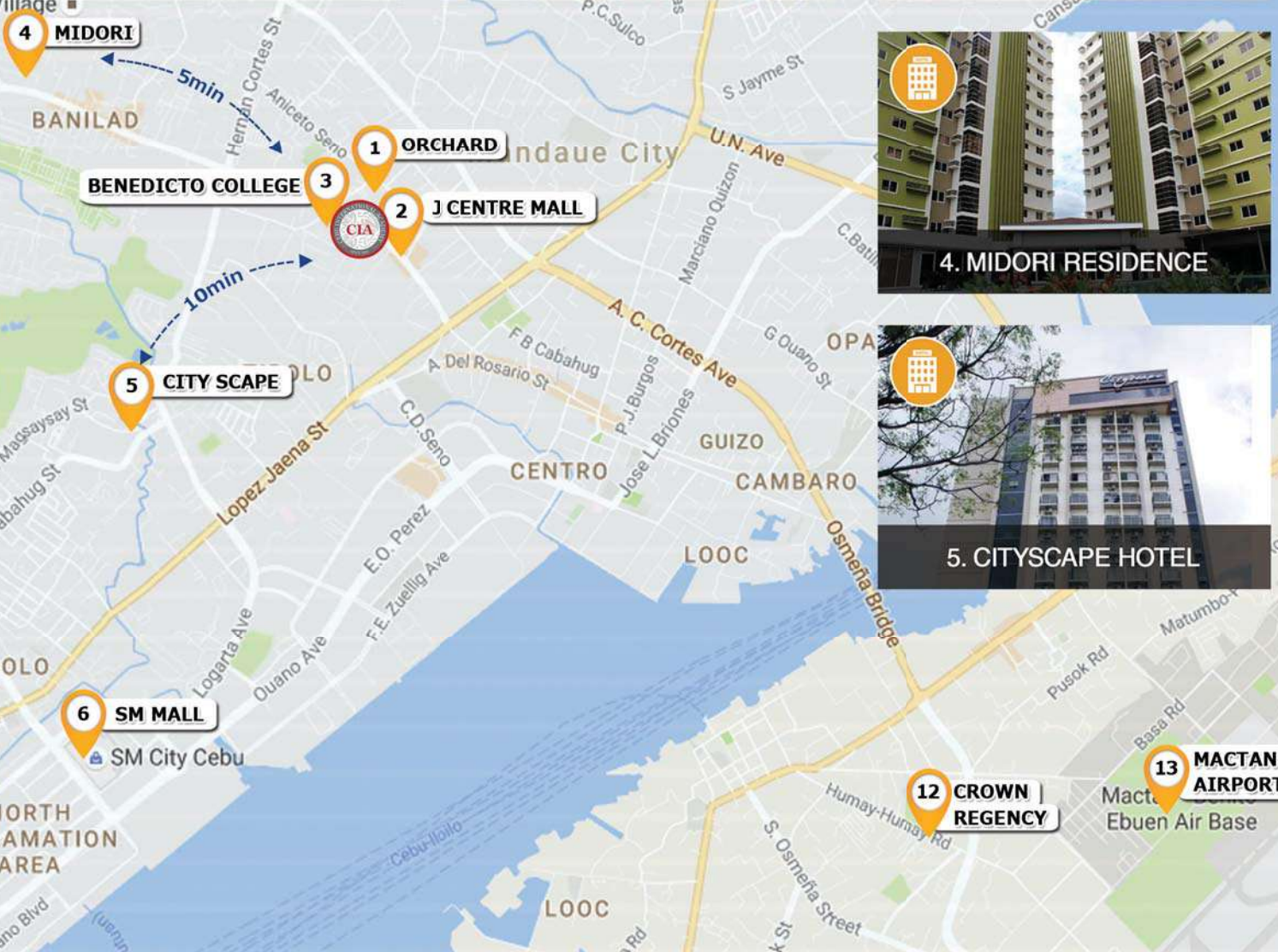
スペシャルイベントが無い月に実施。南国フィリピンのフルーツやデザートを食べながら、他国の伝統的なゲームに挑戦します。普段話す機会のない学生や先生との文化交流の場となります。



LOCATION

CIAの周辺環境





DAILY LIFE

日本人学生
Moeさんの1日



07:30 - 07:45 Breakfast

07:45 - 07:55 Daily test

08:00 - 08:50 1st Class

08:55 - 09:45 2nd Class

09:50 - 10:40 3rd Class

10:45 - 11:35 4th Class

11:40 - 12:30 5th Class

12:30 - 13:30 Lunch

13:30 - 14:20 6th Class

14:25 - 15:15 7th Class

15:20 - 16:10 8th Class

16:15 - 17:05 9th Class

17:10 - 18:00 10th Class

18:00 - 18:30 Dinner

18:30 - 22:00 Free Time



<体験談> 日本人学生Moeさん Intensive ESLコース12週/TOEIC Guaranteeコース4週

CIAは私たち生徒にとって勉強に集中できる環境でした。セミスバルタということで毎朝のデイリーテスト(単語)があり、10問ずつではありますが毎日積み重ねてきたおかげで自分のポキャララーが豊富になったと感じています。

マンツーマン授業ではさまざまな先生がいて、とても愉快で楽しく、時には厳しく英語を教えてくださいました。教科書通りに授業を進めるのではなく、リスニング力を伸ばしたい、発音を改善したいなどの要望に柔軟に応じてくれたので満足しています。多国籍の留学生が集まる学校なので、グループ授業では他国の生徒の意見を知れるのも面白かったです。他の生徒の意見や言い回し、使う単語などから学ぶことも多々ありました。

アクティビティも豊富で放課後にはズンバやフルーツパーティーなどに参加しました。休日には友達と旅行に行ったり買い物をしたり映画を観たりして過ごしました。韓国人や台湾人と出かけると英語を使うので楽しいだけでなく自分のアウトプットの良い機会にもなりました。

平日は勉強、休日はお出かけとメリハリがあり、とても充実した留学生活でした。ここで身に付けた英語力を次の新生活に活かしたいと思っています。

Please check to confirm

出国の前に **チェックリスト** を
ご確認ください。

CHECK LIST

持ち物チェックリスト

必須項目	備考	確認
パスポート	有効期限にご注意ください。滞在期間+6ヶ月が必要です。	✓
航空券	フィリピン入国時に、復路の航空券もしくはフィリピンを出国する航空券が必要です。	
財布	自宅から空港までの往復交通費+現地学校納入費用+お小遣い	
海外旅行保険証書	CIAでは全ての学生に海外旅行保険の加入を義務づけています。	
衣類	普段着と外出用を含め1週間ローテーションできる位が適量です。靴やサンダルもお持ちください。週に2回ランドリーサービス付きです。仕上がりまで3日間程度かかります。	
タオル	バスタオル、フェイスタオルを1~3枚程度、留学期間に応じてご準備ください。	
バス・トイレ用品	シャンプー、リンス、トリートメント、ボディーソープ、歯ブラシ、歯磨き粉、トイレトペーパーを少なくとも1ロール	
化粧品	基礎化粧品に加えて日焼け止めのご用意もおすすめします。必要な方はメガネやコンタクト用品も。	
パスポートのコピー	パスポート紛失時に備えてご準備ください。	
常備薬	風邪や下痢に備えて、日本で服用されたことのある薬のご用意をおすすめします。	
日本語のテキスト/参考書	学校では英語のテキストのみになります。日本語の参考書はありません。	
筆記用具	現地でも購入できますが、日本の方が質が良いです。	
トートバッグ・リュック	テキストなど荷物が多いので校内で移動する際に便利です。	

おすすめの項目	備考	確認
カード類	国際キャッシュカード、クレジットカード(VISAまたはMASTER)など	
電子辞書	お持ちであればご持参ください。単語を調べるのに便利です。	
レジャー用品	水着、ビーチサンダル、サングラス、帽子、虫除け&虫刺され対策も。	
カメラ	留学生活の思い出を是非写真に残してください。	
ノートパソコン	必須ではありませんが、調べものをする時などがあると便利です。	
充電器	カメラやパソコン、携帯電話を持って行くなら必須です。	
変圧器	220V 60hrz非対応の電化製品を持って行く場合は必要です。	
単3電池*	内部寮のクローゼットは鍵付きです。単3電池を3本お持ちください。現地にて購入することも可能です。*外部ホテル寮の場合は不要です。	
ガイドブック	週末の観光や旅行に役立ちます。	
証明写真	手持ちのものがあればご持参ください。現地にて取得可能です。	
インスタント食品	お茶漬、味噌汁、お茶など。	

* 飛行機の受託手荷物重量制限にご注意ください。

COST

留学費用

SEMI SPARTA CAMPUS



単位:USドル

コース	部屋タイプ	4週間基準		4週間	8週間	12週間	16週間	20週間	24週間	
		学費	寮費							
ESL	Regular ESL	Premium	800	1,200	2,000	4,000	6,000	8,000	10,000	12,000
		2		800	1,600	3,200	4,800	7,200	8,000	9,600
		3		700	1,500	3,000	4,500	6,000	7,500	9,000
		4		600	1,400	2,800	4,200	5,600	7,000	8,400
	Intensive ESL	Premium	900	1,200	2,100	4,200	6,300	8,400	10,500	12,600
		2		800	1,700	3,400	5,100	7,600	8,500	10,200
		3		700	1,600	3,200	4,800	6,400	8,000	9,600
		4		600	1,500	3,000	4,500	6,000	7,500	9,000
	Power Intensive ESL	Premium	1,000	1,200	2,200	4,400	6,600	8,800	11,000	13,200
		2		800	1,800	3,600	5,400	8,000	9,000	10,800
		3		700	1,700	3,400	5,100	6,800	8,500	10,200
		4		600	1,600	3,200	4,800	6,400	8,000	9,600
Special ESL	Working Holiday	Premium	850	1,200	2,050	4,100				
		2		800	1,650	3,300				
		3		700	1,550	3,100				
		4		600	1,450	2,900				
BUSINESS	Business ESL	Premium	950	1,200	2,150	4,300				
		2		800	1,750	3,500				
		3		700	1,650	3,300				
		4		600	1,550	3,100				
TOEIC	TOEIC Regular Guarantee Pre-TOEIC	Premium	950	1,200	2,150	4,300	6,450	8,600	10,750	12,900
		2		800	1,750	3,500	5,250	7,000	8,750	10,500
		3		700	1,650	3,300	4,950	6,600	8,250	9,900
		4		600	1,550	3,100	4,650	6,200	7,750	9,300
IELTS	IELTS Regular Guarantee Pre-TOEIC	Premium	980	1,200	2,180	4,360	6,540	8,720	10,900	13,080
		2		800	1,780	3,560	5,340	7,120	8,900	10,680
		3		700	1,680	3,360	5,040	6,720	8,400	10,080
		4		600	1,580	3,160	4,740	6,320	7,900	9,480

※ 入学金は別途\$100 必要です。

※ Premium : 外部寮 (オーチャードホテル/MIDORI) 1人部屋

現地費用

内容	納付額	説明
寮の保証金	2,500ペソ	退寮時、備品の破損、追加費用のお支払いがない場合は、全額返金されます。
SSP	6,500ペソ	フィリピン政府が発行する特別就学許可書です。
I-CARD	3,000ペソ	59日以上フィリピンに滞在する全ての外国人は取得する必要があります。
ビザ	期間によって異なります	1-4週 0ペソ、5-8週 3,630ペソ、9-12週 8,540ペソ 13-16週 11,580ペソ、17-20週 14,620ペソ、21-24週 17,660ペソ
電気代	期間によって異なります	4週間あたり1人部屋 1,500ペソ、2人部屋 1,300ペソ、3人&4人部屋 1,200ペソ
水道代	400ペソ/4週間	1週間あたり100ペソ
テキスト代	1,700ペソ~	コースや留学期間によって異なります。
写真代	100ペソ	IDカードやビザ申請に必要な写真を学校で撮影します。
ピックアップ	1,000ペソ	平日到着:1,000ペソ 金9:00PM-月2:00AM到着の方は無料
管理費	1,000ペソ/4週間	1週間あたり250ペソ

CIA規定

学生規定/Student Regulation

お申込み

当校CIA (Cebu International Academy) の留学プログラムにお申込みをご希望の場合は、当校が委託している留学エージェンシーへお申込みください。エージェンシー所定のお申込み方法により、入寮4週間前までにお申込み、留学費用のお支払いをお済ませください。

留学保険

留学プログラム開始前に保険（留学保険、旅行保険）に必ずご加入ください。学生個人での外出時や旅行時に発生する交通事故や災害・事故による損害に対して当校CIAでは一切の責任を負いかねます。またスポーツ等が原因の事故の責任も本人に帰属します。特定のスポーツをする際、保険の特約が必要であれば本人の責任において加入手続きを行うものとします。留学期間を延長した場合は、学生本人の責任で保険を必ず延長しなければなりません。延長期間の事故等に対する責任についても、上記の内容と同一とします。

遅延到着・未到着

留学プログラム開始日より遅れて到着した場合や、何らかの事由により現れなかった場合、払い戻しや振替授業は行いません。エージェンシーもしくは当校CIAに通知なく、入寮予定日より7日以内に連絡が無い場合はキャンセルとみなし、入学金及び4週間分の学費と寮費をキャンセル料として申し受けます。(留学期間が4週未満の場合は払い戻しなし)

免責規定

天災や航空便の遅延・欠航など、不可抗力の事由により留学プログラムの一部もしくは全てが提供されない場合、当校CIAあるいはその代理人は責任を負いません。パスポートおよび航空券手配の不備、その他、何らかの事由によりフィリピンに入国できず予定通り留学プログラムに参加できない場合、当校CIAあるいはその代理人は責任を負いません。

学生個人での外出時や旅行時に発生した人命や財産上の損失、損害等について、当校CIAでは一切の責任を負いかねます。

払い戻しとキャンセル

日本出国前に留学プログラムをキャンセルする場合は、お申込みされたエージェンシーにエージェンシーが指定する方法でキャンセルを申し出なければなりません。キャンセルの申請時点に応じて所定の金額を返金します。いかなる場合も入学金は返金されません。

日本出国後に留学期間の短縮あるいはキャンセルする場合は、当校CIAの担当者に申し出なければなりません。学生より担当スタッフにキャンセルの意思を伝えた日を要請時点とし、キャンセルの申請時点に応じて所定の金額を返金します。キャンセルの申し出があった場合、当校CIAは速やかにエージェンシーに報告し、エージェンシーはキャンセル要請時点より20日以内に学生へ返金します。エージェンシーから学生への払い戻しについて、当校CIAは一切の責任を負いません。

	申請時点	払い戻し金額
日本出国前	4週間前	入学金を除いた残余学費
	2週間前	2週間分の寮費を除いた残余学費
	1週間前	4週間分の寮費を除いた残余学費
	3日前	4週間分の学費と寮費を除いた残余学費
日本出国後	コース期間の25%以内	残余授業料及び寮費の70%/4週間単位
	コース期間の50%以内	残余授業料及び寮費の50%/4週間単位
	コース期間の75%以内	残余授業料及び寮費の30%/4週間単位
延長	授業開始4週間前	4週間分の学費と寮費の50%を除いた残余総額
	授業開始2週間前	4週間分の学費と寮費を除いた残余総額

※学生本人あるいは、直系親族の病気が理由でキャンセルする場合は、要請時点に関わらず、4週間単位の残余授業料及び寮費の70%の払い戻しを行います。
(診断書の提出が必要)

※出国3日前以降にキャンセルを申し出た場合は、出国後と同じ規定が適用されます。

授業の出席管理

授業の出欠に関する責任は学生本人にあり、当校CIAが必要と判断した場合、エージェンシーまたは学生ご家族にお知らせします。学生個人の理由による欠席については、振替授業を行いません。担当講師が欠席した場合は、代替講師が授業を提供するか、担当講師が別日程で振り替え授業を提供します。

留学プログラムの変更

何らかの理由により、留学費用や留学プログラムの変更が必要となった場合、当校CIAはエージェンシーや学生の承諾なく変更できる権利を持っているものとします。留学費用や留学プログラムに変更が生じた場合は、エージェンシーもしくは学生に速やかにお知らせ致します。

フィリピンの祝日

授業は月曜日から金曜日まで基本は週5日制となりますが、フィリピンの祝日は休講となります。フィリピンの祝日は日本とは異なり、急に変更となったり制定されたりすることがあります。祝日により休講となった場合、補講や補償、払い戻しございませんので予めご了承下さい。



Cebu International Academy



Address | 881 CIA Building A.S. Fortuna Street, Barangay Bakilid, Mandaue City 6014

Tel | 032-421-1053 Website | www.cebucia.com E-mail | japan@cebucia.com

Facebook | www.facebook.com/cebuciajp Youtube | www.youtube.com/user/CIACebu